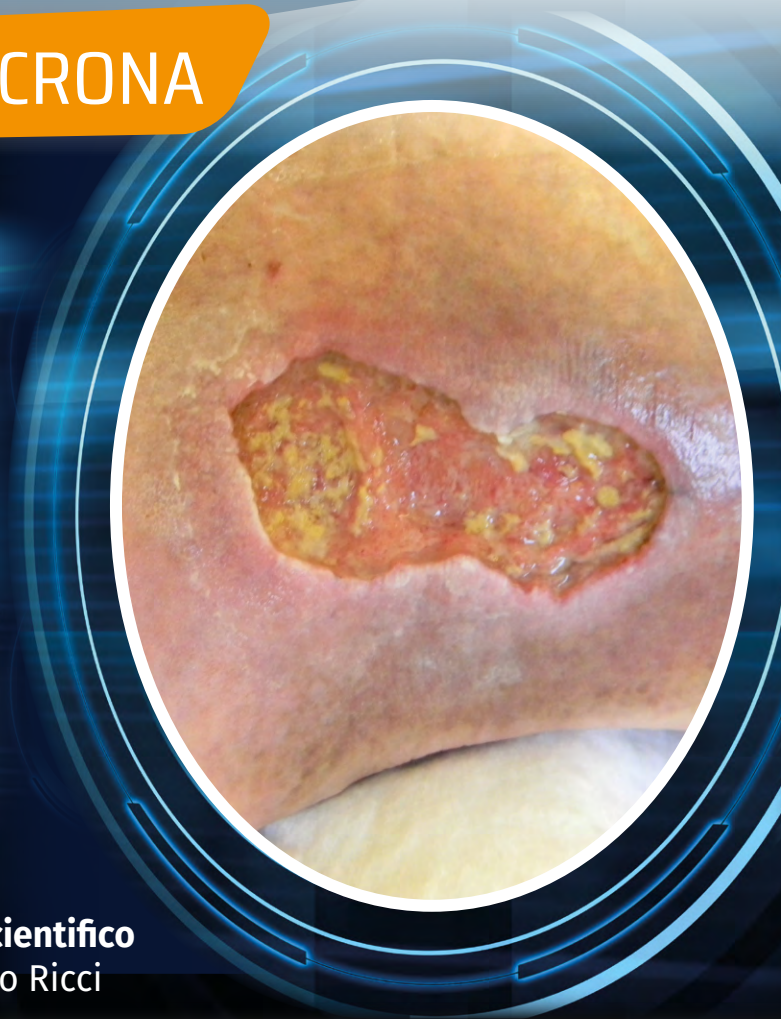


LA GESTIONE STEP BY STEP DELLE LESIONI CRONICHE: DAL MICRO AL MACRO

FAD ASINCRONA



Responsabile Scientifico
Elia Bernardino Ricci

Dal 30 Settembre 2024 al 31 Marzo 2025

RAZIONALE SCIENTIFICO

Le lesioni croniche rappresentano una sfida complessa nel campo medico, coinvolgendo una serie di fattori patologici, ambientali e biologici che ostacolano il normale processo di guarigione. Questi includono persistente infiammazione, formazione di biofilm batterico, disfunzione immunitaria e complicazioni vascolari. Affrontare queste sfide richiede un approccio multidisciplinare e graduale che miri a trattare le cause sottostanti e favorire la rigenerazione dei tessuti. Comprendere i meccanismi molecolari e cellulari che contribuiscono alla cronicizzazione delle ferite è fondamentale per identificare nuove opzioni terapeutiche. La gestione del biofilm batterico nel trattamento delle ferite richiede strategie innovative che combinino l'uso di agenti antibatterici con approcci che migliorino l'ambiente locale della ferita per prevenire la sua ricomparsa. Inoltre, è cruciale adottare terapie rigenerative che stimolino la riparazione tissutale, sfruttando fattori di crescita, cellule staminali e biomateriali che mimino l'ambiente cellulare naturale. Per una gestione ottimale delle lesioni croniche, tra cui quelle del "Piede Diabetico", le lesioni da decubito e le lesioni vascolari dell'arto inferiore, è essenziale adottare un approccio integrato che integri la comprensione approfondita dei meccanismi patologici sottostanti, l'applicazione di terapie mirate e l'implementazione di protocolli di gestione personalizzati, al fine di ottenere miglioramenti tangibili nei risultati clinici e nella qualità di vita dei pazienti affetti da queste condizioni croniche.

PROGRAMMA SCIENTIFICO



Introduzione

Giovanni Papa, Luca Innocenti



Open questions nella cronicizzazione delle ferite

Elia Bernardino Ricci



Challenge del Biofilm batterico nel Wound Management

Luigi Toma



Regenerative Boost nella ferita che non riepitelizza

Barbara De Angelis



Step by Step nel Piede Diabetico

Alberto Piaggese



Step by Step nelle lesioni da decubito

Valentina Martin



Le lesioni vascolari dell'arto inferiore

Luca Gazzabin



Sessione Q&A

Tutti i partecipanti



Take Home Messages

Elia Bernardino Ricci

FACULTY

Responsabile Scientifico

Elia Bernardino Ricci

Responsabile servizio di vulnologia - Clinica Eporediese presidio Policlinico di Monza. Vice Direttore Master di Vulnologia Università di Torino. Membro consiglio direttivo AIUC

Barbara De Angelis

Specialista in Chirurgia Plastica e Ricostruttiva, Dipartimento di Chirurgia Plastica e Ricostruttiva - Università di Roma Tor Vergata, Roma

Luca Gazzabin

Professore a contratto presso Università degli Studi Federico II di Napoli. Responsabile UF Flebologia, Chirurgia delle ulcere complesse e del piede diabetico - Casa di Cura Villa Donatello, Firenze

Luca Innocenti

Infermiere Specialista Wound Care, Firenze, Vicepresidente AISLeC

Valentina Martin

*Geriatra e Responsabile dell'Ambulatorio di Vulnologia - Poliambulatorio Borgo Cavalli (TV) - AULSS2 Marca Trevigiana
Coordinatrice AIUC Veneto*

Giovanni Papa

Direttore presso SC (UCO) Chirurgia Plastica Azienda sanitaria universitaria Giuliano Isontina (ASU GI). Presidente Aiuc Italia

Alberto Piaggese

*Direttore della Sezione dipartimentale Piede diabetico dell'Azienda ospedaliero-universitaria pisana.
Presidente della European Wound Management Association*

Luigi Toma

Responsabile del Servizio di Infettivologia ALTAMEDICA - Roma

INFORMAZIONI ECM

REGISTRAZIONE E ACCESSO ALLA FAD SINCRONA

Summeet Srl (Provider standard n° 604) ha inserito nel programma formativo 2024 la FAD “LA GESTIONE STEP BY STEP DELLE LESIONI CRONICHE: DAL MICRO AL MACRO” assegnando n° 2 crediti formativi.

L'evento formativo è destinato a n° 500 Medici Chirurghi (Discipline: allergologia ed immunologia clinica; angiologia; cardiologia; dermatologia e venereologia; ematologia; endocrinologia; gastroenterologia; genetica medica; geriatria; malattie metaboliche ed diabetologia; malattie dell'apparato respiratorio; malattie infettive; medicina e chirurgia di accettazione e di urgenza; medicina fisica e riabilitazione; medicina interna; medicina termale; medicina aeronautica spaziale; medicina dello sport; nefrologia; neonatologia; neurologia; neuropsichiatria infantile; oncologia; pediatria; psichiatria; radioterapia; reumatologia; cardiocirurgia; chirurgia generale; chirurgia maxillo-facciale; chirurgia pediatrica; chirurgia plastica e ricostruttiva; chirurgia toracica; chirurgia vascolare; ginecologia e ostetricia; neurochirurgia; oftalmologia; ortopedia e traumatologia; otorinolaringoiatria; urologia; anatomia patologica; anestesia erianimazione; biochimica clinica; farmacologia e tossicologia clinica; laboratorio di genetica medica; medicina trasfusionale; medicina legale; medicina nucleare; microbiologia e virologia; neurofisiopatologia; neuroradiologia; patologia clinica (laboratorio di analisi chimico-cliniche e microbiologia); radiodiagnostica; igiene, epidemiologia e sanità pubblica; igiene degli alimenti e della nutrizione; medicina del lavoro esicurezza degli ambienti di lavoro; medicina generale (medici di famiglia); continuità assistenziale; pediatria (pediatri di libera scelta); scienza dell'alimentazione e dietetica; direzione medica di presidio ospedaliero; organizzazione dei servizi sanitari di base; audiologia e foniatría; psicoterapia; cure palliative; epidemiologia; medicina di comunità; medicina subacquea e iperbarica.

Il rilascio della certificazione dei crediti è subordinato: alla corrispondenza tra la professione del partecipante e quella cui l'evento è destinato, alla fruizione dell'intera durata del corso, al superamento del test di valutazione (apprendimento con almeno il 75% di risposte corrette) e compilazione del questionario di gradimento, entrambi compilabili in piattaforma FAD.

INFORMAZIONI ECM

OBIETTIVO FORMATIVO

1 - Applicazione nella pratica quotidiana dei principi e delle procedure dell'evidencebased practice (EBM - EBN - EBP)

REGISTRAZIONE E ACCESSO

La registrazione e l'accesso al corso potranno essere effettuate collegandosi al link: <https://fad.summeet.it>

La registrazione è da effettuarsi prima o contestualmente all'inizio del corso FAD ECM (la mancata iscrizione al corso prima dell'inizio dello stesso comprometterà la possibilità di compilazione dei questionari)

- In caso di primo accesso al sito compilare il form di creazione utente (da "REGISTRAZIONE")
- In caso di utente già registrato al sito accedere con le proprie credenziali (Username & Password)
- Trovare il corso attraverso la funzione cerca, inserendo il codice ECM 419270
- Iscrivere al corso inserendo la seguente chiave di accesso: 087324
- Una volta effettuata l'iscrizione, sarà possibile accedere alla pagina del Corso FAD disponibile dal 30 Settembre 2024 al 31 Marzo 2025

CODICE ECM: 604 - 419270

ORE FORMATIVE: 2

HELPDESK

Per eventuali problematiche di accesso
contattare l'help desk all'indirizzo:
helpdesk@summeet.it

Segreteria Organizzativa

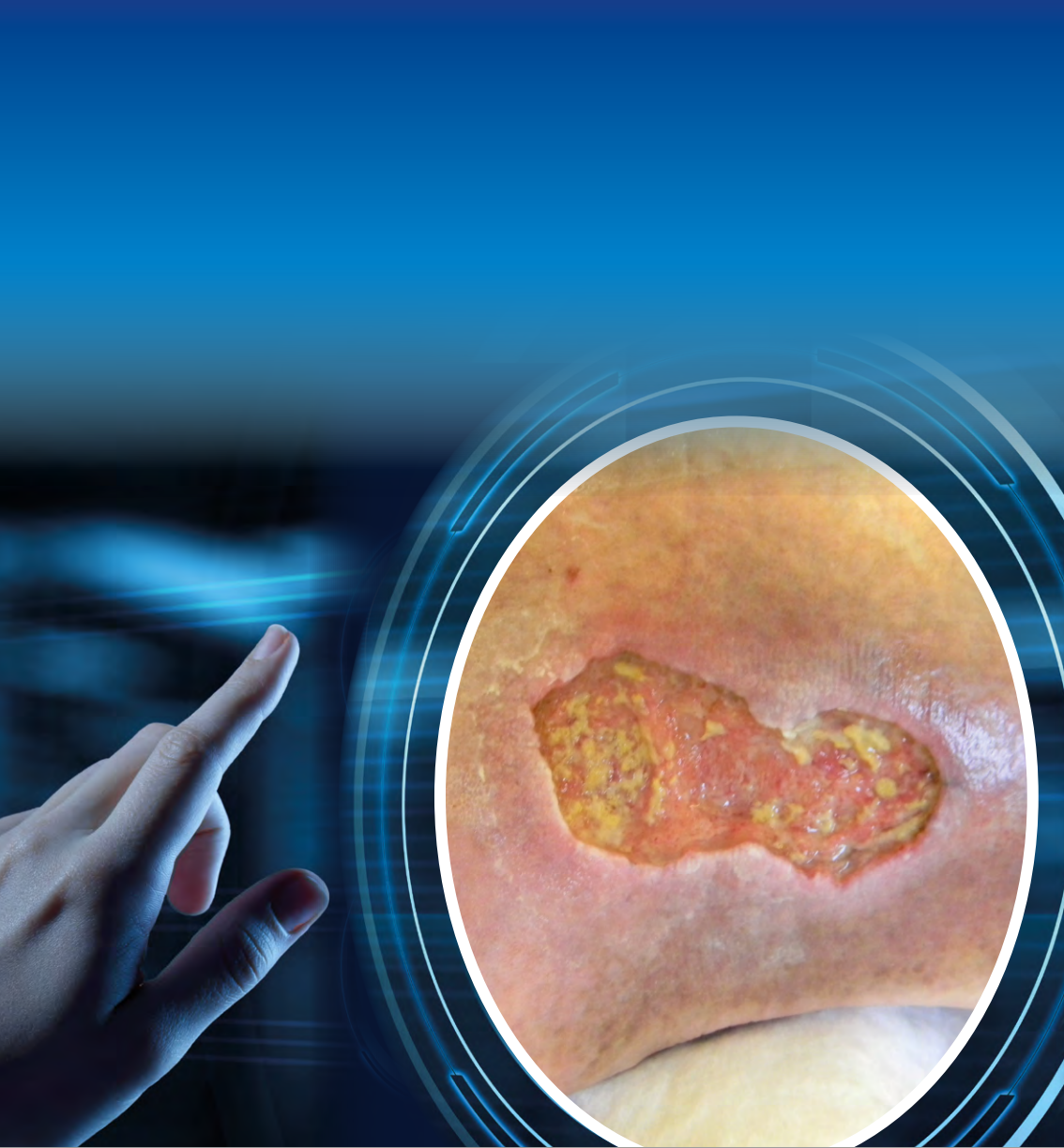
mediAbout

Via Morimondo 26 - 20143 Milano
Tel. 0283547230 - info@mediabout.it
www.mediabout.it

Provider ECM

SUMMEET

Via P. Maspero, 5 - 21100 Varese



Con la sponsorizzazione non condizionante di Alfasigma S.p.A.

ALFASIGMA 